

Inhaltsverzeichnis

- **Desktop Fingerprint Reader**
 - NitGen optischer Sensor
 - Shimizu optischer Sensor
 - FingerPro RF Swipe Sensor

- **One-Touch Terminal** ohne LC Display und Funktionstasten
 - BioGate One-Touch Terminal
 - Host/Relais Controller
 - FingerLock F007

- **Fingerprint Terminal** mit LC Display und Funktionstasten
 - BioLock FU8 Terminal
 - NAC-2500
 - FingKey Access
 - BioOffice VF30

- **Preisliste**
 - Endkundenpreisliste

Desktop Fingerprint Reader

NitGen Reader Desktop

Professioneller optischer CMOS-Desktop Reader. Schwere und robuste Ausführung. Mit Metallstandfuß. Verschlüsselter Datentransfer über USB.

Scannertechnologie:	Optisch CMOS
Resolution:	500 dpi
Scanfeld:	13 x 14 mm
Betriebstemp.:	0C bis +60C
Erforderlicher Port:	USB 1.1
Farbe:	Silber

Bestell Nr. 4.2

Inkludiert Logon Software:

SDK:

NitGen Reader Desktop

SecuDesk 2000 Login für Win 98SE/ME/2000/XP
Windows FP-Login, Screensaver, Datei de/encryption.
Biometrix **BioCheck SDK 1: N** Win 2K/XP
SecuGen **SDK** Windows, Linux



Shimizu Reader Desktop

Professioneller optischer CMOS-Desktop Reader. Schneller Datentransfer.

Scannertechnologie:	Optisch CMOS
Auflösung:	500 dpi
Scanfeld:	13 x 13 mm
Dim.:	80 x 45 x 35 mm
Betriebstemp.:	0C bis +40C
Erforderlicher Port:	USB 1.1
Gewicht:	25 g
Stromaufnahmen:	170 mA

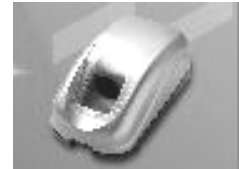
Bestell Nr. 4.3

Inkludiert Logon Software:

SDK:

Shimizu Reader Desktop

BioGuard Logon für W98SE/ME/2K/XP
Windows FP-Login, Screensaver, Datei de/encryption.
Biometrix **BioCheck SDK 1: N** Win 2K/XP
Shimizu **SDK** Windows



FingerPro RF Swipe Reader Desktop **NEU**

Professioneller RF Swipe Desktop Reader. Schneller Datentransfer. Robuste Ausführung. Unempfindlich gegen schmutzige, feuchte, trockene oder kalte und gefälschte Finger.

Scannertechnologie:	RF Swipe
Image size:	200 x 8 (pixel)
Auflösung:	508 dpi
Betriebstemp.:	-10C bis +40C
Erforderlicher Port:	USB 1.1/2.0
Gewicht:	22,5 g
Stromaufnahmen:	170 mA
Dim:	70 (L) x 32 (W) x 10 (H) mm

Bestell Nr. 4.4

Inkludiert Logon Software:

SDK:

RF Swipe Reader Desktop

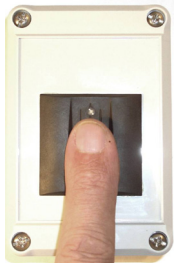
Vita-Key Logon für max. 10 Benutzer, W98SE/ME/2K/XP. Windows FP-Login, Screensaver, Datei de/encryption. Supports Windows Logon - Supports multi user logon. Passwortbank
Biometrix **BioCheck SDK 1: N** Win 2K/XP



One-Touch-Terminal

(First Check-In/Late Check-Out)

BioGate - One-Touch Terminal



BioGate Sensor-Einheit

Die Sensor-Einheit ist Teil eines äußerst flexiblen Systems für die Zugangs-kontrolle oder Zeiterfassung. Die Fingerprint-Identifikation erfolgt durch das Ziehen des Fingers über einen Thermo-Zeilen-Sensor. Der Thermo-Zeilen-Sensor ist extrem robust und verarbeitet auch verschmutzte, trockene oder feuchte Finger zuverlässig.

Die Sensor-Einheit kann autonom als Einzelsystem oder mit mehreren Sensor-Einheiten vernetzt über RS485 an einen über einen PC betrieben werden.

Bis zu 9000 Personen werden lokal gespeichert. Die Sensor-Einheit stellt alle Funktionen wie z.B. für die Ansteuerung eines Relais über digitalen Ausgang zur Verfügung. Zusätzlich sind eine **RS232** und eine **RS485** Schnittstelle vorhanden.

Mit der BioGate Sensor-Einheit kann auf einfache Weise eine Zugangskontrolle für Türen und Tore in verschiedenen Bereichen realisiert werden. Die Zugangskontrolle erfolgt mit dem Fingerabdruck. Der Auto-Scan Modus detektiert einen aufgelegten Finger und bei positiver Erkennung wird ein Relaiskontakt betätigt, der z.B. einen elektrischen Türöffner oder andere elektrische Verbraucher ansteuert.

CPU	400 MHz DSP
Flash memory	4 MB
Fingerprint Sensor	Atmel Thermal Sweep 500 dpi
EER (Equal error rate)	<0.1 %
Enrollment time	1 sec
Identifikation time	< 1 sec (1:1000 genuine matching)
Verification time	1 sec
Template size	256 - 384 Bytes
Template capacity	9,000 at 4 MB flash
Host communication	Asynchronous serial (RS232 und RS485 Half-Duplex)
External I/O	1 output
Encryption	256 bit AES
Supply voltage	9-12V DC
Power-on time	<100 msec
Size	98 (L) x 64 (B) x 40 (H) mm

Einfache Templatesynchronisierung in Netzwerkinstallationen mit BioAdmin V4.2 Software. Flexibles Interface RS232 und RS485 und Data/Clock. Abhebekontakt gegen Vandalismus. Li-Io Batterie für RTC. Mit Ereignisprotokollierung.

Gehäuse Sensor-Einheit:

Polycarbonat/ABS RAL 7035 Grau, Schutzart IP65. Angabe nach IEC 529/DIN 40 050. Deckeldichtung in Gehäusenut aus Moosgummischmür, Öl- und benzinbeständig. Spritzwasserdichte Ausführung. Geeignet für ungeschützte Aussenanwendung. Auch als Einbau- oder Bausatzversion ohne Gehäuse erhältlich.

Optional:

Bestell Nr.11.7	Edelstahl Montagewinkel 45 Grad
Bestell Nr.11.8	Edelstahl Gehäuse

Bestell Nr. 11.1 BioGate Sensor-Einheit

Notwendig für die Ansteuerung von elektrischen Türöffnern:

Bestell Nr. 11.2 Host/Relais Controller

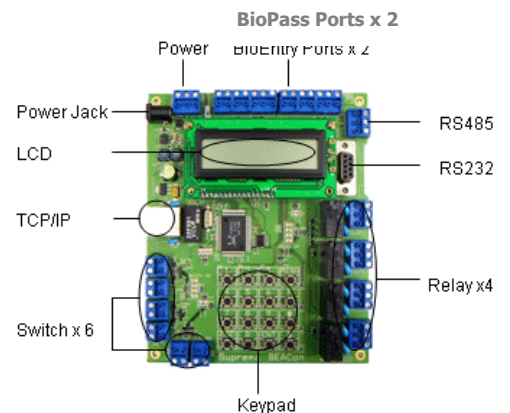
Host/Relais Controller

für **BioGate One -Touch Terminal**

Der **Host/Relais Controller** ist ein Microcontroller gesteuerter Ein/Zwei-Tür Controller mit eingebautem LCD-Display und Nummern-Tastatur für selektives Registrieren und Löschen von Fingerprints. Es können bis zu **zwei BioPass / BioGate** Einheiten an einem Access-Controller angeschlossen werden. Der Access-Controller realisiert damit ein kostengünstiges, komplettes Zutrittssystem. Der Host/Relais Controller ermöglicht den wahlweisen autonomen (ohne eine PC Verbindung) oder RS485 mit TCP/IP Netzwerk-Betrieb von **BioPass / BioGate**.

An Funktionen stehen das Registrieren und selektives/gesamt Löschen von Fingerprints, sowie die diverse Einstellungen der Relais für Ein/Zweitür-Modus zu Verfügung. Der Host/Relais Controller kann durch Passwort geschützt werden.

CPU	8-bit Microprocessor
Reader	Sensor-Einheit x 2 BioGate oder BioPass
Input Switch	Türkontakt x 1, Türöffner x 1, Konfigurierbar x 2
Output Relay	Relais (potentialfrei, 250V/5A) x 4
BioPass Communication	RS232
Host Communication	RS485, TCP/IP
Display	16 x 2 Zeichen LCD
Keypad	16 Nummern-Tasten
Power	12 V DC 300mA
Operating Temperature	0 C ~ 50 C
Feuchtigkeit	0 ~ 90% Nicht kondensierend
Gehäuse	Kunststoff-Gehäuse schwarz
Dim:	180 x 210 x 70 mm



Bestell Nr. 11.2 **Host/Relais Controller (BEACon)**

One-Touch-Terminal

FingerLock One-Touch Türöffner

Kleines One-Touch Fingerprint Lock für Zutrittskontrolle im robusten Stahlgehäuse. Einfache Bedienung - nur Finger auflegen. Zur Programmierung wird ein IR Fernbedienung für Registrieren von bis zu 118 Benutzer und selektives Löschen. Es können einzelne Personen über Benutzer ID gelöscht werden !!

Zu Ansteuerung von elektrischen Türöffner ist ein Relais für 2 Amp. Kontaktbelastung bereits eingebaut. Stromsparfunktion / Sleep-Modus durch Bewegungs-Sensor. 12V DC Power. Externer Türöffnertaster anschließbar. Sabotagekontakt im Gehäuse. Öffnungsrelais von 01 – 99 Sekunden einstellbar. Stromausfallsicherer Speicher. Maße: 115 x 70 x 35 mm. Fehlererkennungsrate: <0,0001%, Nichterkennung eines Fingers: <0,01%.

Lieferung ohne 12V Netzadapter



Bestell Nr. 10.8 **FingerLock**

Fingerprint Terminal

BioLock FU8 Fingerprint Buchungs-Terminal

Robustes Fingerprint Terminal für Zutrittskontrolle mit Zeitprotokollierung. Einfache Bedienung 1:1/1:N/PIN Code. Zu Ansteuerung von elektrischen Türöffner ist ein Relais bereits eingebaut. Stromsparfunktion durch Sleep-Modus. Das BioLock FU8 Terminal kann autonom als Einzelsystem oder mit mehreren BioLock FU8 Terminals vernetzt über TCP/IP an einen PC betrieben werden. Als Sensor wird der kapazitive Upek TCS1 verwendet. Nicht für den Aussenbereich!! Nicht für Hochsicherheit! Inklusive 32-Bit Windows Zutritts- und Zeitverwaltungs-Software, jedoch ohne 12V DC Netzteil.

Bestell Nr. 10.7

BioLock FU8



NAC-2500 Fingerprint Buchungs-Terminal

für Zutrittskontrolle und Zeiterfassung mit LC Display und Keypad mit **Kommt/Geht Buchungsfunktionstasten**. Menüführung englisch. Für **2000** Benutzer (**1** x Finger/User), 1:N/1:1/PIN, optischer Sensor, Relaisausgang, standalone oder Netzwerk, RS485 und TCP/IP. Zentrale Erfassung mit NitGen Desktop Reader möglich. Inklusive Win 32 **AccessManager** Server/Client Windows Software für MS-ACCESS oder MS-SQL und 12VDC Netzteil.

Bestell Nr. 10.3

NAC-2500



FingKey Access IP65 Fingerprint Buchungs-Terminal

für Zeiterfassung und Zutrittskontrolle mit LC Display und Touch Keypad mit **Kommt/Geht Buchungsfunktionstasten**. Menüführung englisch. Für **2000** Benutzer (**1x** Finger/User), 1:N/1:1/PIN, optischer Sensor, Relaisausgang, standalone oder Netzwerk, RS232 und TCP/IP. Zentrale Erfassung mit NitGen Desktop Reader möglich. Inklusive Win 32 **AccessManager** Server/Client Windows Software für MS-ACCESS oder MS-SQL und 12VDC Netzteil. Für **Ausseneinsatz** (IP65) geeignet.

Bestell Nr. 10.9

FingKey Access



BioOffice VF30 Fingerprint Buchungs-Terminal

für Zutrittskontrolle und Zeiterfassung mit Display und Keypad, mit **Ereignisaufzeichnung**. Für **1000** Benutzer, Menüführung. 1:N/1:1/PIN Modus, Wetterfester optischer CMOS Sensor. Sleep Modus mit Infrarot Auto Wakeup. Mit Relaisausgang zur Ansteuerung von beliebigen elektrischen Türöffnersystemen, standalone oder netzwerkfähig, Mini USB, RS485 und TCP/IP. WEB online tracking function. Power: 12 V DC, Temp.: -10°C - +45°C, Feuchtigkeit: 20%-80%.

Bestell Nr. 10.10

Fingerprint Terminal VF30





Endkunden-Preisliste 06 / 2010

Pos. Nr.	Description	Qty 's	Euro exkl. MwSt
----------	-------------	--------	-----------------

4.0 FINGERPRINT READER DESKTOP

4.2	NitGen Desktop optical Sensor für USB. Inkludiert SecuDesk Logon für Win32, File Encryption, Screensaver.	10 Stck.	€ 166,-
4.21	NitGen Desktop II optical Sensor für USB Multi Device fähig, AutoScan. Inkludiert SecuDesk Logon für Win32, File Encryption, Screensaver.	10 Stck.	€ 188,-
4.3	Shimizu Desktop Fingerprint Reader, optical Sensor für USB. Inkludiert Logon Software für Win32, File Encryption, Screensaver.	10 Stck.	€ 146,-
4.4	FingerZip RF Swipe Sensor Desktop Fingerprint Reader für USB. Inkludiert Vita-Key Logon Software für 10 Benutzer, Win32, File Encryption, Screensaver.	10 Stck.	€ 78,-

10.0 Fingerprint Buchungs-Terminals

10.7	BioLock F08 autonom oder Ethernet TCP/IP, RS232, RS485. Für 1500 Benutzer, mit Kommt/Geht Buchung. Kapazitiver Sensor, Fingerprint, PIN, FP+ PIN. 1:1 /1:N. Relaisausgang. Inkludiert BioLock Windows Zutritts- und Zeiterfassungs Software für Device-, Benutzer-, Ereignis-und Report Management Software. Nicht ungeschützt im Aussenbereich verwenden.	1 - 10 Stck.	€ 543,-
10.4	NAC-2500 autonom oder Ethernet TCP/IP, RS485. Für 2000 Benutzer (1 x FP/User), mit Kommt/Geht Buchung. Inkludiert AccessManager Server/Client MSAccess, MSSQL DB Device-, Benutzer-, Ereignis-und Report Management Software. Nicht ungeschützt im Aussenbereich verwenden.	1 - 10 Stck	€ 589,-
10.9	Fingkey Access IP65 autonom oder Ethernet TCP/IP, RS-485. Für 2000 Benutzer (1 x FP/User). Inkludiert AccessManager Server/Client MSAccess, MSSQL DB Device-, Benutzer-, Ereignis-und Report Management Software. Nicht ungeschützt im Aussenbereich verwenden.	1 - 10 Stck	€ 538,-
10.10	BioOffice VF30 autonom oder Ethernet TCP/IP, RS485. Für 1000 Benutzer (2 x FP/User). Inkludiert Attendance Manager Device-, Benutzer-, Ereignis-und Report Management Software. Nicht ungeschützt im Aussenbereich verwenden.	1 - 10 Stck	€ 387,-

FingerLock One-Touch Terminal

10.8	FingerLock F007 autonom. Für 118 Benutzer. Fingerprint 1:N. Relaisausgang. Sleepmodus. Statusanzeige LED gelb/grün/rot, Beeper. Inkludiert IR Fernbedienung zur Programmierung. Keine PC Anbindung notwendig. Nicht ungeschützt im Aussenbereich verwenden.	1 - 10 Stck	€ 203,-
------	---	-------------	---------

11. BioGate One-Touch Terminal

11.1	BioGate Sensor-Einheit für Zutrittskontrolle mit Zeitprotokoll. Für 9000 Benutzer. Statusanzeige LED gelb/grün/rot, Beeper, Verpolungsschutz, 1 x Relais Output, 1 x RS232, 1 x RS485, Li-Batt CR2030 für RTC. Kunststoffgehäuse IP65 RAL Grau für Aussenanwendung geeignet, Power 12V DC. Inkludiert BioAdmin Server/Client v4.2 Device-, Benutzer-, Ereignis-und Report Management Software.	1 - 10 Stck	€ 377,-
11.2	BioGate Host/Relais Controller (BEACon) Z80 Microcontroller basierend. Mit LC Display, 16 stelliges Keypad, selektives Registrieren und Löschen von Fingerprints, mit eingebauten RS232 auf RS485 Converter und Ethernet TCP/IP, 4 x Relais OUT, Power 12V DC. Mit Kunststoffgehäuse unbearbeitet, schwarz für Innenmontage. Dim: 180x210x70 mm	1 - 10 Stck	€ 143,-

Zahlung: Vorkassa
 Gültigkeit: 07 / 2010
 Preise: Euro €, exkl. MwSt, frei Wien

Biometrix Int.

Kobelgasse 7, A-1110 Wien / Österreich
 Tel. / Fax. ++ 43 1 748 17 56

UID Nr. : ATU 37878301

E -mail: info@biometrix.at

URL: <http://www.biometrix.at>